

RUGOSCOPIA PALATINA

RUBENS DA ROCHA PORTAL JUNIOR
MANUELLA CAROLINE MARECO LAMARÃO
ANDRE FABRICIO DA COSTA OLIVEIRA
SERGIO DA SILVA LIMA

Dados Internacionais de Catalogação na Publicação (CIP)
Selma Alice Ferreira Ellwein – CRB 9/1558

P876r Portal Junior, Rubens da Rocha, et al.

Rugoscopia Palatina. / Rubens da Rocha Portal Junior, Manuella Caroline Mareco Lamarão, Andre Fabricio da Costa Oliveira, Sergio da Silva Lima. – Londrina: Editora Científica, 2022.

ISBN 978-65-00-56435-8

1. Odontologia. 2. Mucosa Oral. 3. Rugas Palatinas. I. Portal Junior, Rubens da Rocha. II. Lamarão, Manuella Caroline Mareco. III. Oliveira, Andre Fabricio da Costa. IV. Lima, Sergio da Silva. V. Título.

CDD 617.6

Editora 
Científica

2022

SUMÁRIO

APRESENTAÇÃO	4
MUCOSA ORAL	5
FORMAÇÃO DAS RUGAS PALATINAS	6
IDENTIFICAÇÃO PELAS RUGAS PALATINAS	7
REFERENCIAS	19



APRESENTAÇÃO

Na odontologia legal, no que diz respeito a identificação do ser humano é seguido, tanto quanto possível; os princípios biológicos e técnicos como forma de tornar um método de identificação aceitável.

No presente trabalho iremos demonstrar um dos métodos de identificação chamado RUGOSCOPIA PALATINA, que se utiliza dessa marca natural localizada intra bucal revestindo a face bucal dos ossos palatinos.

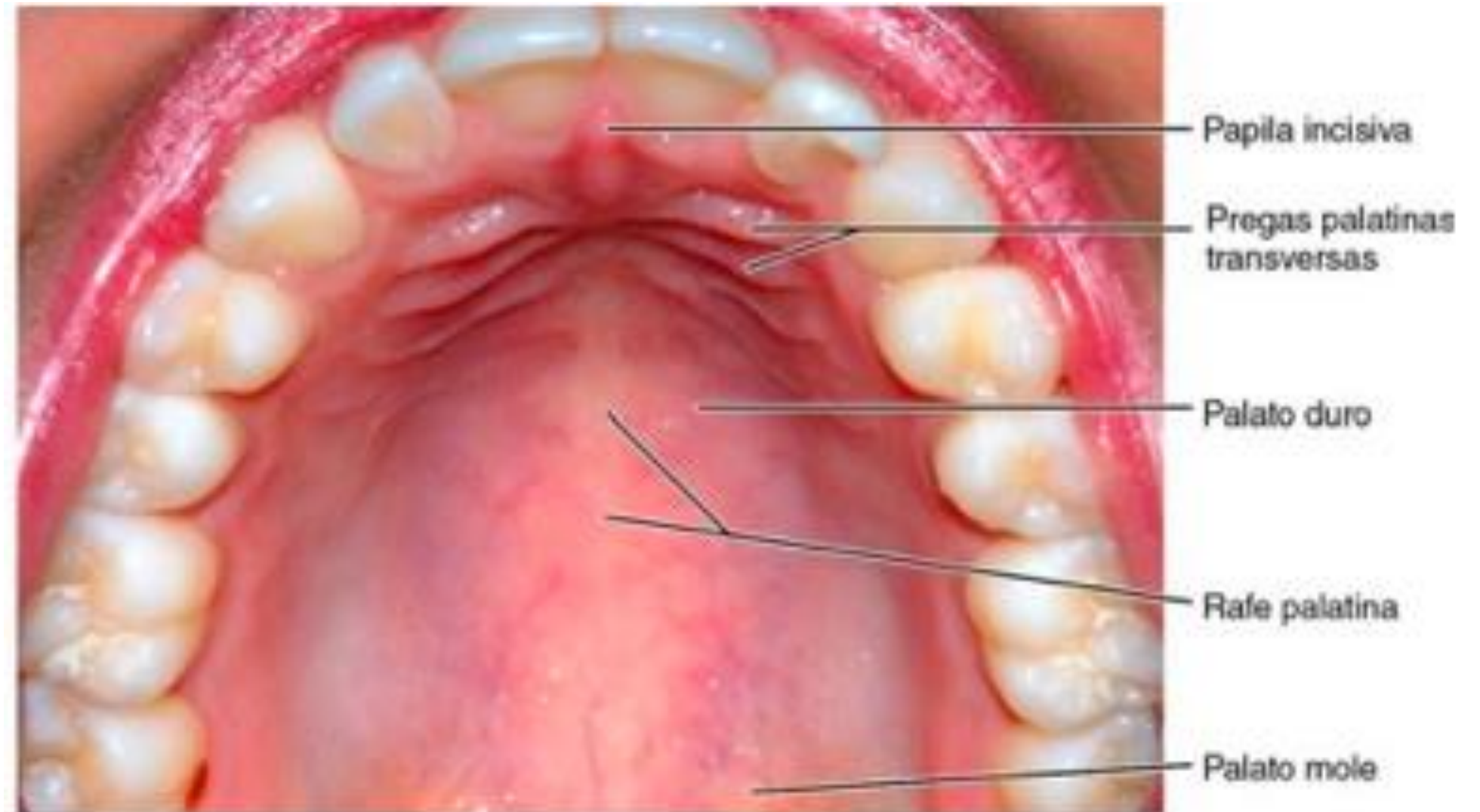
MUCOSA ORAL

- Apresenta-se essencialmente lisa
- Exceções:
 - Dorso da língua
 - Terço anterior do palato



FORMAÇÃO DAS RUGAS PALATINAS

- Tecido conjuntivo denso da submucosa
- Fortemente fibroso
- Reveste o palato ósseo
- Confunde-se com o periósteo
- Pregas conjuntivas são recobertas por epitélio estratificado.



IDENTIFICAÇÃO PELAS RUGOSIDADES PALATINAS

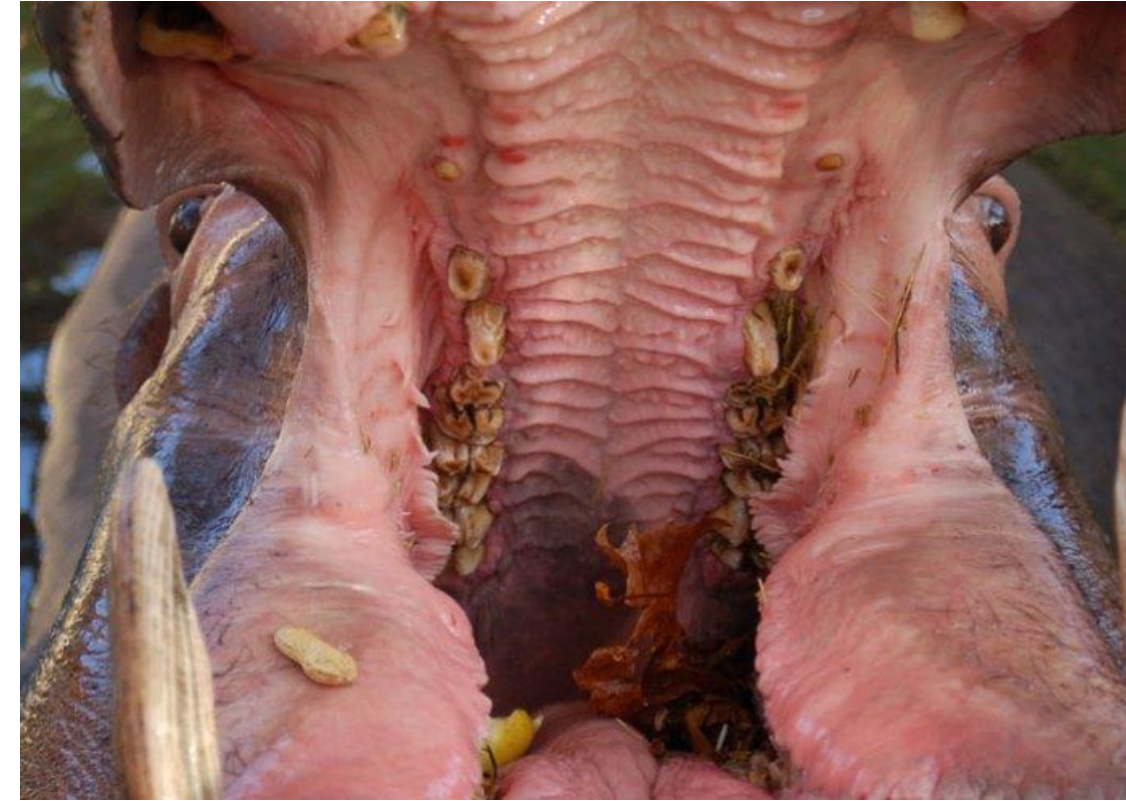
- Trobo Hermosa (1932)
- Ubaldo Carrea (1937)
- Rugoestenografia palatal
 - Rugoscopia palatina
 - Palatoscopia

“Sistematização do estudo das referidas rugas (pregas), com a finalidade de constituir-se em elementos capazes de contribuir com o processo de identificação”

IDENTIFICAÇÃO PELAS RUGOSIDADES PALATINAS

- Formação no 3º mês embrionário
- Permanecem invariáveis por toda a vida
- Tanto no vivo, quanto no morto
- Nos humanos é assimétrico
- Outros mamíferos é simétrico

IDENTIFICAÇÃO PELAS RUGOSIDADES PALATINAS

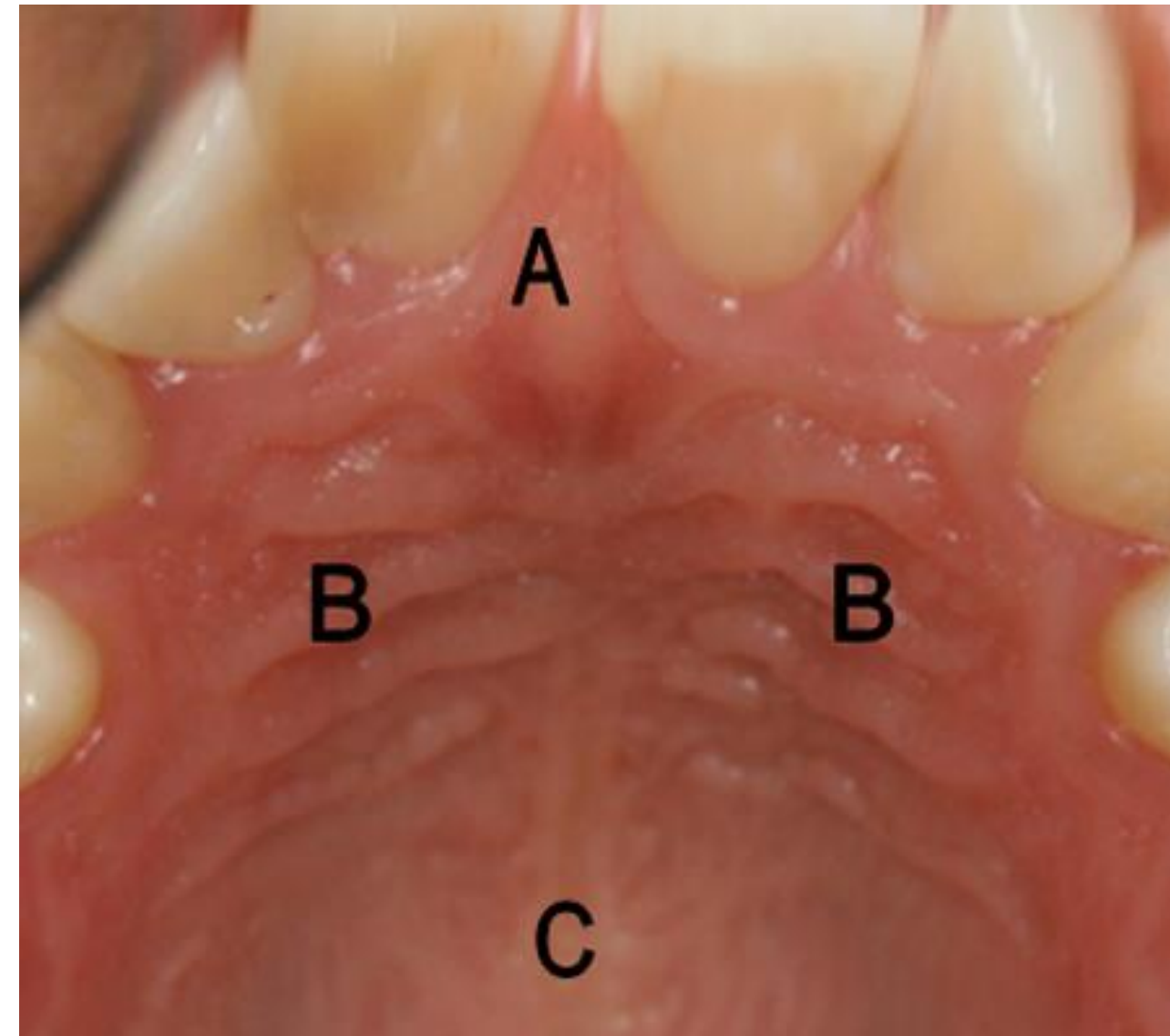


IDENTIFICAÇÃO PELAS RUGOSIDADES PALATINAS

- Requisitos técnicos da identificação
 - Unicidade
 - Imutabilidade
 - Perenidade
 - Classificabilidade
 - Praticabilidade

IDENTIFICAÇÃO PELAS RUGOSIDADES PALATINAS

- Classificável
 - Localizado no 1/3 anterior
 - Sulco central + cristas que são únicas
- Termos:
 - A-Papila incisiva
 - B-Cristas transversais
 - C-Rafe palatina mediana (rafe palatina)



IDENTIFICAÇÃO PELAS RUGOSIDADES PALATINAS

- Tipo I

- Direcionadas medialmente, e de trás para frente



- Tipo II

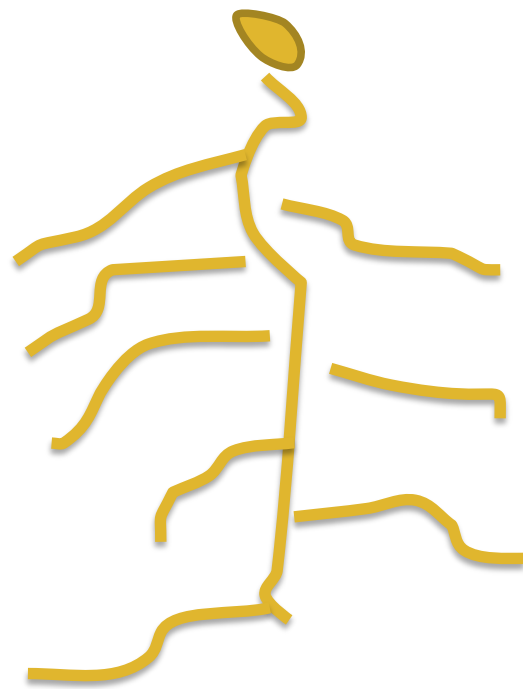
- Direcionadas medialmente, perpendiculares a rafe palatina



IDENTIFICAÇÃO PELAS RUGOSIDADES PALATINAS

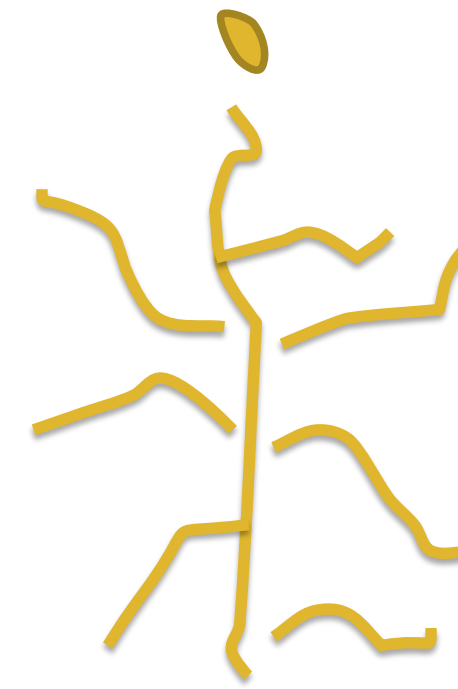
- Tipo III

- Direcionadas medialmente, e de frente para trás



- Tipo IV

- Direcionadas em sentidos variados



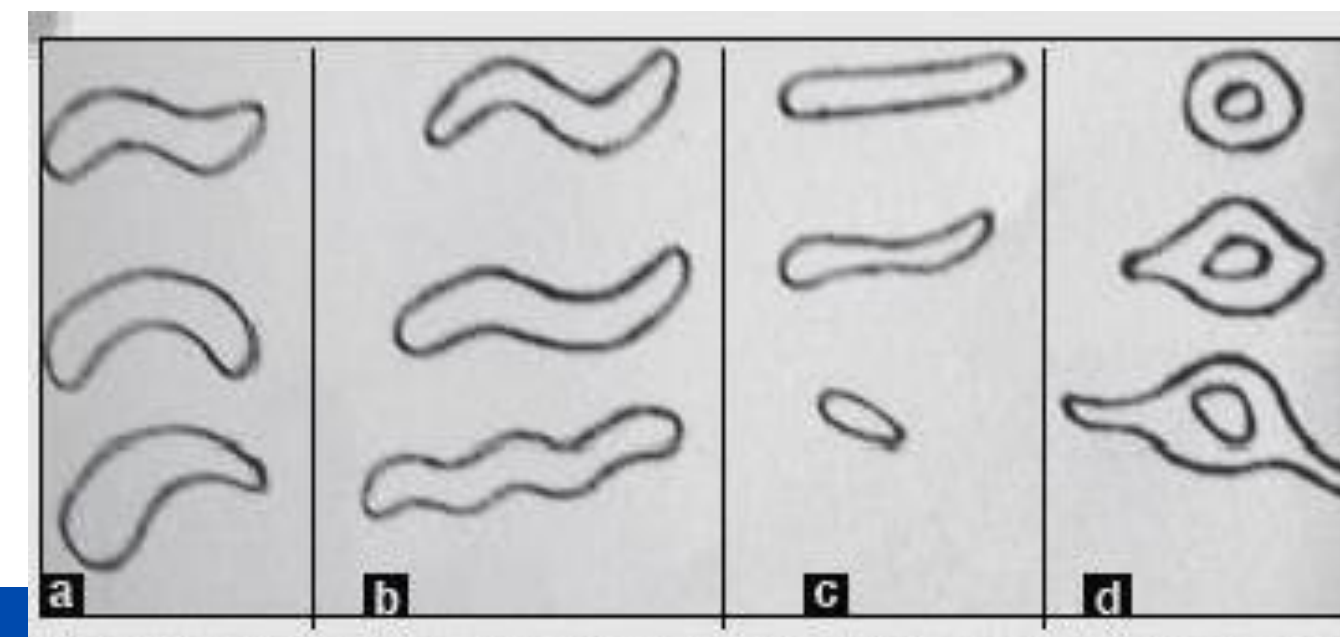
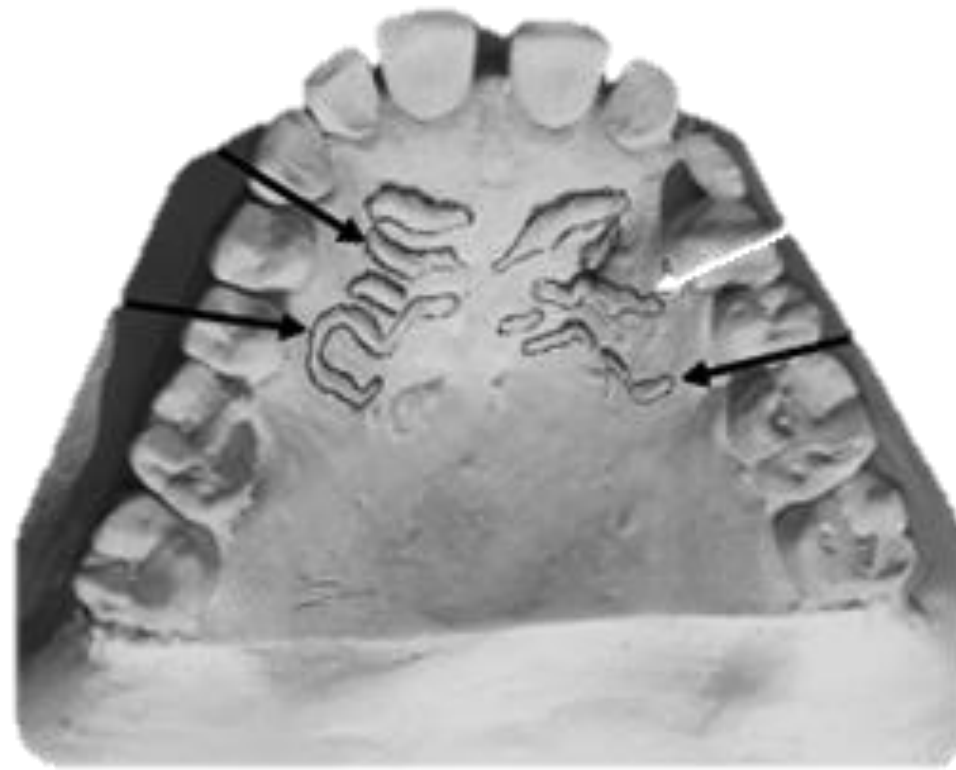
IDENTIFICAÇÃO PELAS RUGOSIDADES PALATINAS

- Inicial
 - Ruga palatina mais anterior, à direita, representada por letra maiúscula
- Complementar
 - Corresponde as demais pregas, à direita, assinaladas por numeral
- Subinicial
 - Ruga palatina mais anterior, à esquerda, representada por letra maiúscula
- Subcomplementar
 - Demais pregas à esquerda, representada por numeral

IDENTIFICAÇÃO PELAS RUGOSIDADES PALATINAS

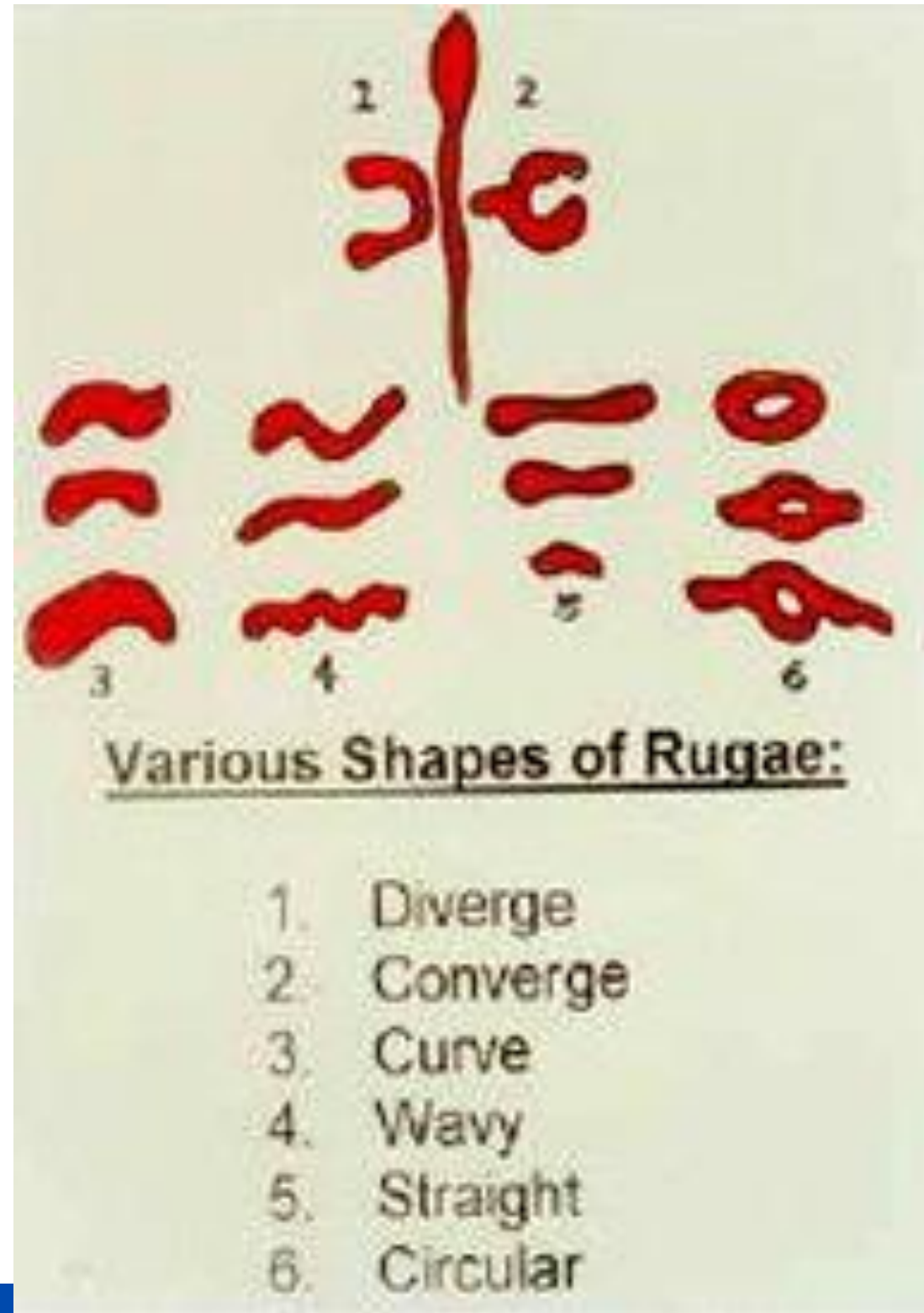
FIGURA	POSIÇÃO ANTERIOR	OUTRAS POSIÇÕES
<i>Ponto</i>	<i>P</i>	<i>0</i>
Reta	R	1
<i>Curva</i>	<i>C</i>	<i>2</i>
Ângulo	A	3
<i>Curva Fechada</i>	<i>Cf</i>	<i>4</i>
Sinuosa	S	5
<i>Bifurcada</i>	<i>B</i>	<i>6</i>
Trifurcada	T	7
<i>Quebrada</i>	<i>Q</i>	<i>8</i>
Anômala	An	9

IDENTIFICAÇÃO PELAS RUGOSIDADES PALATINAS



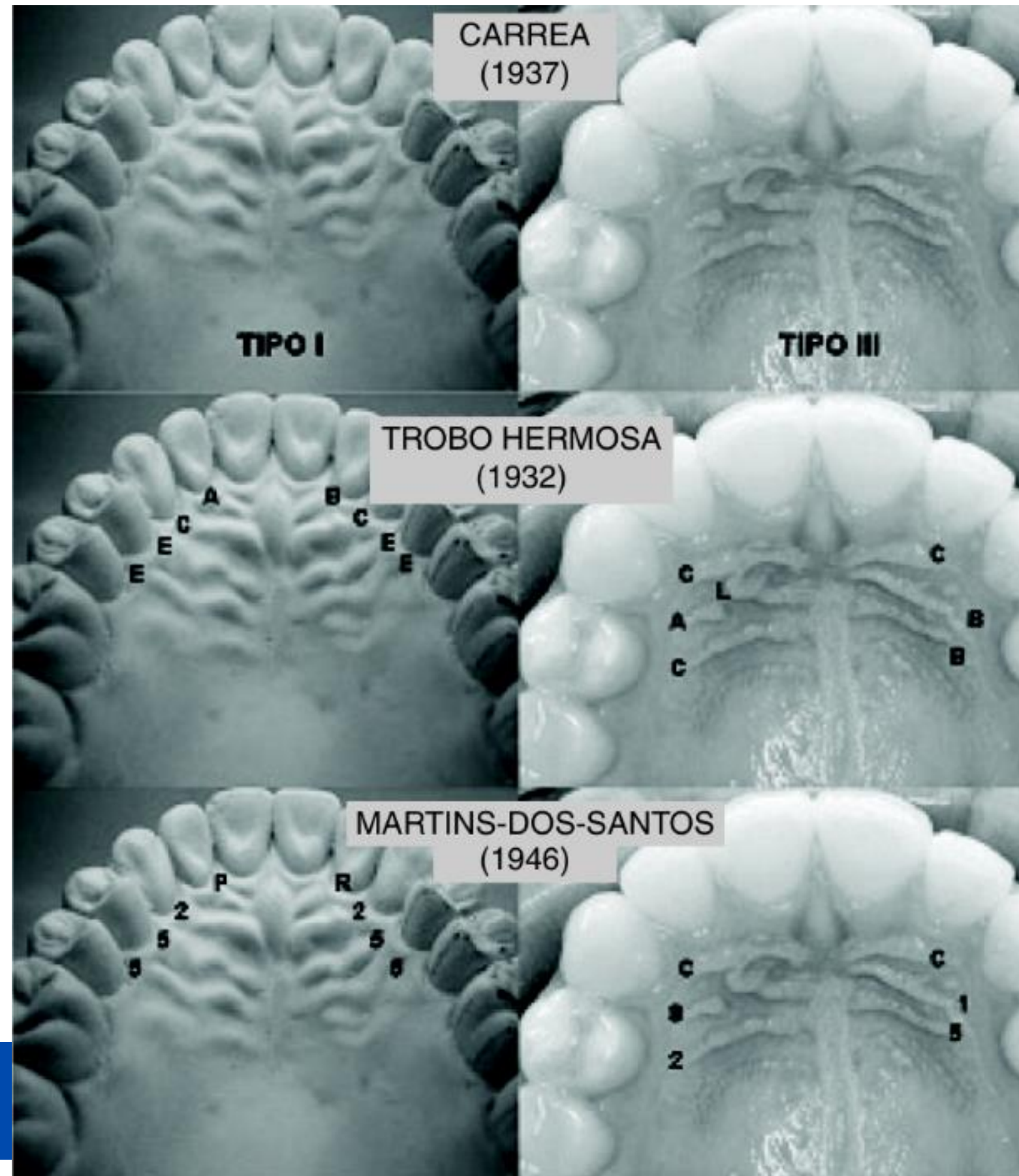
IDENTIFICAÇÃO PELAS RUGOSIDADES PALATINAS

Table I. Palatal rugae classification by Trobo.



Classification	Rugae type	Shape
Type A	Point	
Type B	Line	
Type C	Curve	
Type D	Angle	
Type E	Sinuous	
Type F	Circle	

IDENTIFICAÇÃO PELAS RUGOSIDADES PALATINAS



REFERÊNCIAS

TEIXEIRA, L. M. S., REHER, P., REHER, V. G. S., **Anatomia aplicada à odontologia**. 2. ed. Rio de Janeiro: Guanabara Koogan, 2018. 434p.

VANRELL, J. P., **Odontologia legal e antropologia forense**. 2. ed. Rio de Janeiro: Guanabara Koogan, 2009. 512p.

SILVA, M. **Compendio de odontologia legal**. Rio de Janeiro: MEDSI, 1997. 368p.

DARUGE, E.; DARUGE JÚNIOR, E.; FRANCESQUINI JÚNIOR, L. **Tratado de odontologia legal e deontologia**. Rio de Janeiro: Guanabara Koogan, 2017. 874p.